

INFOGRAFICA (DVR del 10/03/2020 in rev.0):

valutazione del rischio biologico correlato all'emergenza da diffusione del virus SARS-CoV-2 (cosiddetto "coronavirus") causa della malattia Covid-19

SCENARIO 1 – BASSA PROBABILITA' DI DIFFUSIONE DEL CONTAGIO

Zone nelle quali non siano presenti, nell'intera provincia, conclamati casi di contrazione della malattia o a tutti gli altri casi in cui si ritenga di definire "bassa" la probabilità di diffusione (in relazione allo stato dei fatti), il Datore di Lavoro ritiene, al minimo, di adottare le seguenti misure di prevenzione e protezione:



Informazione a tutti i lavoratori mediante diffusione capillare del DVR, dell'opuscolo di cui all'Allegato 1 del DVR e della presente infografica.



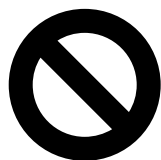
Affissione, in più punti visibili delle sedi di lavoro, nonché nei servizi igienici e nelle mense e/o zone ristoro, del "**decalogo**" in calce. *Tale manifesto dovrà essere sostituito quando dovesse essere emesso un similare ritenuto dalle autorità più aggiornato o più completo.*



Affissione, nei servizi igienici aziendali, nei pressi dei lavamani, nonché nelle zone ristoro ove siano presenti lavandini, delle "istruzioni grafiche per il lavaggio delle mani" in calce al documento.



Stretto controllo sugli accessi esterni (intesi come fornitori, clienti e/o appaltatori), per la limitazione al minimo dei contatti con i propri lavoratori.



Allontanamento immediato dal lavoro di qualunque lavoratore sia risultato positivo al Tampone per coronavirus e interdizione per lo stesso al rientro al lavoro fino ad accertata negatività rispetto al virus o a completa guarigione.



Per gli uffici aperti al pubblico, si raccomanda di limitare al minimo gli accessi, attraverso appuntamenti scaglionati o altre modalità. Ove non possibile, saranno valutate opzioni di front office con predilezione delle postazioni munite di vetro di protezione.

SCENARIO 2 – MEDIA PROBABILITA' DI DIFFUSIONE DEL CONTAGIO

Zone nelle quali siano presenti, nella provincia, conclamati casi di contrazione della malattia o a tutti gli altri casi in cui si ritenga di definire "media" la probabilità di diffusione (in relazione allo stato dei fatti), il Datore di Lavoro ritiene, al minimo, di adottare le seguenti misure di prevenzione e protezione:

- TUTTE LE MISURE INDICATE PER SCENARIO 1 +:



Dotazione di igienizzanti per le mani all'ingresso delle strutture operative soggette ad un elevato afflusso di utenti esterni e di personale;



attenta e puntuale valutazione di eventuali ulteriori azioni da mettere in atto per lavoratori appartenenti a fasce di popolazione sensibili (minori, lavoratori oltre i 60 anni, lavoratori immunodepressi etc.



Rientrano nella categoria delle fasce sensibili anche le donne in stato di gravidanza, pur non essendoci ad oggi alcuna informazione di letteratura che indichi l'incidenza del virus sul feto.



Dotazione di disinfettanti per superfici a base alcolica e panni di carta usa e getta, al minimo per le postazioni/uffici destinati ad accogliere utenti esterni;



Accurata valutazione di concessione di modalità di lavoro (quali "smart working", telelavoro, riunioni in streaming ecc

SCENARIO 3 – ELEVATA PROBABILITA' DI DIFFUSIONE DEL CONTAGIO

Zone nelle quali siano presenti, nelle città limitrofe, conclamati casi di contrazione della malattia o a tutti gli altri casi in cui si ritenga di definire "elevata" la probabilità di diffusione (in relazione allo stato dei fatti), il Datore di Lavoro ritiene, al minimo, di adottare le seguenti misure di prevenzione e protezione:

- TUTTE LE MISURE INDICATE PER SCENARIO 2 +:



Predisposizione di cestini dedicati per la raccolta di fazzoletti usa e getta ed altri similari utilizzati per l'espulsione di liquidi biologici (soffi nasali, saliva ecc.), da smaltirsi poi alla stregua di rifiuti biologici;



Fornitura, ai lavoratori interessati ad attività di front-office/servizi sportello, di maschere facciali filtranti di categoria FFP2 o FFP3, marchiata EN 149. Per l'uso di tali maschere, si consegnerà, unitamente alla maschera, la nota informativa nell'Allegato 3 del DVR.



Messa a disposizione di mascherine monouso di tipo chirurgico (ovvero prive di filtro) per tutti gli accessi esterni, mediante predisposizione di un dispenser agli ingressi delle sedi di lavoro.

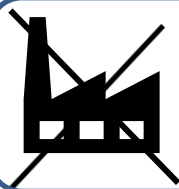
SCENARIO 4 - ELEVATISSIMA PROBABILITA' DI DIFFUSIONE DEL CONTAGIO

Zone nelle quali siano presenti, nella medesima città della sede di lavoro, conclamati casi di contrazione della malattia o a tutti gli altri casi in cui si ritenga di definire "molto elevata" la probabilità di diffusione (in relazione allo stato dei fatti), il Datore di Lavoro ritiene, al minimo, di adottare le seguenti misure di prevenzione e protezione:

- TUTTE LE MISURE INDICATE PER SCENARIO 3+:



Dotazione di mascherine come descritte in Scenario 3, per tutti i lavoratori indistintamente dal servizio esercitato;



Valutazione della possibilità di sospensione dell'attività, nei limiti di legge e fatto salvo la libera iniziativa imprenditoriale nel caso privato e la esecuzione di servizi essenziali e di pubblica utilità nel caso pubblico e privato.

Ministero della Salute
nuovo coronavirus



Dieci comportamenti da seguire

- 1 Lavati spesso le mani
- 2 Evita il contatto ravvicinato con persone che soffrono di infezioni respiratorie acute
- 3 Non toccarti occhi, naso e bocca con le mani
- 4 Copri bocca e naso se starnutisci o tossisci
- 5 Non prendere farmaci antivirali né antibiotici, a meno che siano prescritti dal medico
- 6 Pulisci le superfici con disinfettanti a base di cloro o alcol
- 7 Usa la mascherina solo se sospetti di essere malato o assisti persone malate
- 8 I prodotti MADE IN CHINA e i pacchi ricevuti dalla Cina non sono pericolosi
- 9 Contatta il **numero verde 1500** se hai febbre o tosse e sei tornato dalla Cina da meno di 14 giorni
- 10 Gli animali da compagnia non diffondono il nuovo coronavirus

**PROCEDURA SUL LAVAGGIO DELLE MANI- Abstract Allegato 1 - DVR
Emergenza Corona Virus (a cura del Ministero della Salute)**



Come lavarsi le mani con acqua e sapone?



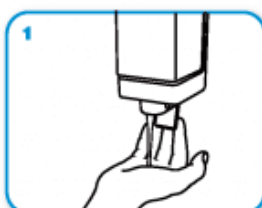
LAVA LE MANI CON ACQUA E SAPONE, SOLTANTO SE VISIBILMENTE SPORCHE! ALTRIMENTI, SCEGLI LA SOLUZIONE ALCOLICA!



Durata dell'intera procedura: **40-60 secondi**



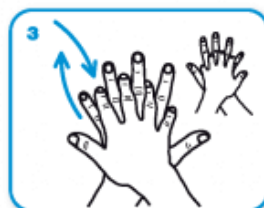
Bagna le mani con l'acqua



applica una quantità di sapone sufficiente per coprire tutta la superficie delle mani



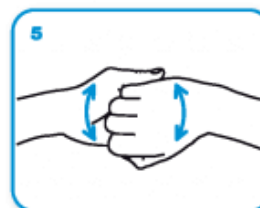
friziona le mani palmo contro palmo



il palmo destro sopra il dorso sinistro intrecciando le dita tra loro e viceversa



palmo contro palmo intrecciando le dita tra loro



dorso delle dita contro il palmo opposto tenendo le dita strette tra loro



frizione rotazionale del pollice sinistro stretto nel palmo destro e viceversa



frizione rotazionale, in avanti ed indietro con le dita della mano destra strette tra loro nel palmo sinistro e viceversa



Risciacqua le mani con l'acqua



asciuga accuratamente con una salvietta monouso



usa la salvietta per chiudere il rubinetto



...una volta asciutte, le tue mani sono sicure.